

รายงานสถิติเกี่ยวกับการติดตั้งระบบ GPS

ณ วันที่ 23 กรกฎาคม 2565

1. จำนวนผู้ให้บริการ GPS ที่เชื่อมต่อข้อมูลกับกรมการขนส่งทางบก 201 ราย  
 2. จำนวนผู้ให้บริการ GPS และจำนวนรุ่น GPS ที่ได้รับการรับรองจากกรม

จำนวนผู้ให้บริการ GPS ที่ได้รับการรับรองจากกรม(ราย)	จำนวนรุ่น GPS ที่ได้รับการรับรองจากกรม (รุ่น)
156	546

3. จำนวนรถที่เชื่อมต่อข้อมูลกับศูนย์ GPS

รถโดยสารประจำทาง	รถโดยสารไม่ประจำทาง	รถบรรทุกไม่ประจำทาง	รถบรรทุกส่วนบุคคล	รถอื่นๆ	รวม
21,271	45,705	151,096	250,481	46,021	514,574

4. จำนวนรถที่ต้องติดตั้ง GPS และที่ติดตั้ง GPS แล้ว

ประเภทรถ	จำนวนรถที่ต้องติดตั้ง GPS (คัน)	จำนวนรถที่ติดตั้ง GPS แล้ว (คัน)	รถที่ติดตั้ง GPS แล้ว (ร้อยละ)	ความเร็วเกิน (คัน)	ร้อยละของรถที่ใช้ความเร็วเกิน	ความเร็วสูงสุด (กม./ชม.)	ความเร็วเกินเฉลี่ย(กม./ชม.)
รถโดยสาร							
-ประจำทาง	15,203	7,496	49.31	33	0.44	138	105.93
- หมวด 1	4,163	1,551	37.26				
- หมวด 2	5,432	3,130	57.62				
- หมวด 3	5,608	2,815	50.20				
-ไม่ประจำทาง	45,705	45,705	100.00	60	0.13	128	103.43
รวมรถโดยสาร	60,908	53,201	87.35	93	0.17		104.32
รถบรรทุก							
-ไม่ประจำทาง	158,258	151,096	95.47	48	0.03	126	105.90
-ส่วนบุคคล	250,481	250,481	100.00	37	0.01	126	106.78
รวมรถบรรทุก	408,739	401,577	98.25	85	0.02		106.28
รวมทั้งหมด	469,647	454,778	96.83	178	0.04		105.26

5. จำนวนรถตู้โดยสารที่ต้องติดตั้ง GPS และที่ติดตั้ง GPS แล้ว

ประเภทรถ	จำนวนรถที่ต้องติดตั้ง GPS (คัน)	จำนวนรถที่ติดตั้ง GPS แล้ว (คัน)	รถที่ติดตั้ง GPS แล้ว (ร้อยละ)	ความเร็วเกิน (คัน)	ร้อยละของรถที่ใช้ความเร็วเกิน	ความเร็วสูงสุด (กม./ชม.)	ความเร็วเกินเฉลี่ย(กม./ชม.)
-ประจำทาง	7,450	2,967	39.83				
- หมวด 1	2,435	1,215	49.90				
- หมวด 2	2,186	1,233	56.40	4	0.32	112	106.00
- หมวด 3	2,829	519	18.35				
-ไม่ประจำทาง	22,117	19,682	88.99				
รวมทั้งหมด	29,567	22,649	76.60				

6. จำนวนรถโดยสาร 2 ชั้น ที่ต้องติดตั้ง GPS และที่ติดตั้ง GPS แล้ว

ประเภทรถ	จำนวนรถที่ต้องติดตั้ง GPS (คัน)	จำนวนรถที่ติดตั้ง GPS แล้ว (คัน)	รถที่ติดตั้ง GPS แล้ว (ร้อยละ)	ความเร็วเกิน (คัน)	ร้อยละของรถที่ใช้ความเร็วเกิน	ความเร็วสูงสุด (กม./ชม.)	ความเร็วเกินเฉลี่ย(กม./ชม.)
-ประจำทาง	1,092	1,021	93.50	2	0.20	108	102.00
-ไม่ประจำทาง	4,632	3,885	83.87	8	0.21	108	103.62
-ส่วนบุคคล	31	12	38.71	0	0.00	0	0.00
รวมทั้งหมด	5,755	4,918	85.46	10	0.20		103.30

7. จำนวนรถพยาบาลที่เชื่อมต่อข้อมูลกับศูนย์ GPS

หน่วย : คัน

รย.1	รย.2	รย.3	รวม
951	182	15	1,148

รายงานสถิติการกระทำความผิดจากระบบ GPS รถทุกประเภท ทั่วประเทศ

เดือน กรกฎาคม 2565

หน่วย : คัน

วันที่		1 ก.ค.	2 ก.ค.	3 ก.ค.	4 ก.ค.	5 ก.ค.	6 ก.ค.	7 ก.ค.	8 ก.ค.	9 ก.ค.	10 ก.ค.	11 ก.ค.	12 ก.ค.	13 ก.ค.	14 ก.ค.	15 ก.ค.	16 ก.ค.	17 ก.ค.	18 ก.ค.	19 ก.ค.	20 ก.ค.	21 ก.ค.	22 ก.ค.	23 ก.ค.	ค่าเฉลี่ยจำนวนรถ ที่กระทำความผิด	
รถโดยสาร	ประจำทาง	ความเร็วเกิน	31	30	30	22	33	32	26	37	27	37	27	36	31	35	33	31	56	28	31	33	29	41	33	33
		ไม่แสดงตน	1,661	1,544	1,550	1,689	1,655	1,593	1,620	1,754	1,626	1,579	1,790	1,861	1,616	1,592	1,602	1,544	1,669	1,733	2,322	1,657	1,565	1,734	1,546	1,674
		ชั่วโมงการทำงานเกิน	2,832	2,416	2,298	2,699	2,442	2,471	2,368	2,715	2,433	2,127	2,787	3,117	2,599	1,850	1,888	1,970	2,776	2,700	1,664	2,549	2,445	2,491	2,009	2,419
	ไม่ประจำทาง	ความเร็วเกิน	58	49	58	46	37	62	59	76	60	58	63	47	53	52	63	54	48	70	56	46	59	72	60	57
		ไม่แสดงตน	2,792	2,190	1,580	2,556	2,595	2,617	2,688	2,882	2,371	1,774	2,539	2,634	2,029	2,339	2,314	2,078	1,635	2,542	6,207	2,742	2,764	2,973	2,344	2,573
		ชั่วโมงการทำงานเกิน	848	842	874	781	585	624	682	926	992	1,015	854	823	930	674	693	801	936	782	442	767	824	957	898	807
	ส่วนบุคคล	ความเร็วเกิน	2	0	0	3	1	2	2	1	0	1	0	0	2	1	1	2	1	2	2	1	1	2	2	1
		ไม่แสดงตน	17	11	6	14	11	22	13	15	11	6	14	13	8	14	11	15	5	9	38	14	13	14	13	13
		ชั่วโมงการทำงานเกิน	0	1	0	2	1	3	1	3	4	1	2	1	1	1	1	0	1	0	0	1	1	3	3	1
รถบรรทุก	ไม่ประจำทาง	ความเร็วเกิน	42	43	37	54	52	52	48	58	49	33	36	47	35	50	61	40	33	57	48	51	51	57	48	47
		ไม่แสดงตน	34,282	29,989	19,663	30,767	34,066	34,531	34,427	34,657	30,450	19,937	30,825	33,809	26,230	29,993	32,598	28,752	18,940	31,044	44,039	36,500	35,153	34,787	30,754	31,139
		ชั่วโมงการทำงานเกิน	28,579	25,161	20,040	22,838	27,152	27,657	27,719	27,521	25,593	19,811	21,831	26,773	23,925	22,360	25,206	23,624	19,136	22,092	22,383	30,422	29,037	28,243	25,800	24,909
	ส่วนบุคคล	ความเร็วเกิน	38	43	26	32	30	35	40	35	36	30	37	30	25	27	38	40	29	37	37	37	26	32	37	34
		ไม่แสดงตน	17,861	16,916	12,105	17,076	17,900	18,175	18,042	18,142	16,808	11,949	16,736	17,369	12,535	13,978	16,896	16,749	12,878	17,542	35,673	19,357	16,604	16,752	16,524	17,155
		ชั่วโมงการทำงานเกิน	11,164	10,744	9,440	10,772	11,202	11,540	11,066	10,944	10,605	8,751	9,835	10,684	8,388	8,247	10,263	10,564	9,734	10,569	6,946	11,665	7,749	9,493	9,549	9,996

รายงานสถิติการกระทำความผิดจากระบบ GPS รถทุกประเภท ทั่วประเทศ

เดือน กรกฎาคม 2565

หน่วย : ร้อยละ

วันที่		1 ก.ค.	2 ก.ค.	3 ก.ค.	4 ก.ค.	5 ก.ค.	6 ก.ค.	7 ก.ค.	8 ก.ค.	9 ก.ค.	10 ก.ค.	11 ก.ค.	12 ก.ค.	13 ก.ค.	14 ก.ค.	15 ก.ค.	16 ก.ค.	17 ก.ค.	18 ก.ค.	19 ก.ค.	20 ก.ค.	21 ก.ค.	22 ก.ค.	23 ก.ค.	ค่าเฉลี่ยร้อยละรถ ที่กระทำความผิด		
รถโดยสาร	ประจำทาง	ความเร็วเกิน	0.22	0.24	0.21	0.16	0.23	0.23	0.18	0.26	0.19	0.26	0.19	0.40	0.42	0.48	0.45	0.42	0.76	0.38	0.42	0.44	0.39	0.55	0.44	0.31	
		ไม่แสดงตน	11.80	12.43	10.97	11.94	11.70	11.26	11.45	12.40	11.49	11.16	12.65	20.86	21.91	21.61	21.70	20.92	22.62	23.44	31.19	22.15	20.84	23.13	20.62	15.75	
		ชั่วโมงการทำงานเกิน	20.12	19.46	16.26	19.08	17.26	17.47	16.74	19.19	17.20	15.03	19.70	34.94	35.23	25.11	25.58	26.70	37.62	36.52	22.35	34.08	32.56	33.23	26.80	22.76	
	ไม่ประจำทาง	ความเร็วเกิน	0.13	0.11	0.13	0.10	0.08	0.14	0.13	0.17	0.13	0.13	0.14	0.10	0.12	0.11	0.14	0.12	0.10	0.15	0.12	0.10	0.13	0.16	0.13	0.12	
		ไม่แสดงตน	6.09	4.78	3.45	5.58	5.67	5.71	5.87	6.29	5.18	3.87	5.54	5.75	4.43	5.11	5.05	4.54	3.57	5.55	13.57	6.00	6.05	6.50	5.13	5.62	
		ชั่วโมงการทำงานเกิน	1.85	1.84	1.91	1.71	1.28	1.36	1.49	2.02	2.17	2.22	1.86	1.80	2.03	1.47	1.51	1.75	2.04	1.71	0.97	1.68	1.80	2.09	1.96	1.76	
รถบรรทุก	ไม่ประจำทาง	ความเร็วเกิน	0.03	0.03	0.02	0.04	0.03	0.03	0.03	0.04	0.03	0.02	0.02	0.03	0.02	0.03	0.04	0.03	0.02	0.04	0.03	0.03	0.04	0.03	0.03	0.03	
		ไม่แสดงตน	22.74	19.92	13.06	20.44	22.63	22.94	22.87	23.02	20.23	13.24	20.48	22.46	17.39	19.88	21.61	19.06	12.56	20.58	29.17	24.17	23.27	23.02	20.35	20.66	
		ชั่วโมงการทำงานเกิน	18.96	16.72	13.31	15.17	18.04	18.37	18.41	18.28	17.00	13.16	14.50	17.78	15.86	14.82	16.71	15.66	12.69	14.64	14.82	20.14	19.22	18.69	17.08	16.52	
	ส่วนบุคคล	ความเร็วเกิน	0.02	0.02	0.01	0.01	0.01	0.01	0.02	0.01	0.01	0.01	0.01	0.01	0.01	0.01	0.02	0.02	0.01	0.01	0.01	0.01	0.01	0.01	0.01	0.01	0.01
		ไม่แสดงตน	7.14	6.76	4.84	6.83	7.16	7.27	7.21	7.25	6.72	4.78	6.69	6.94	5.01	5.58	6.75	6.69	5.14	7.01	14.25	7.73	6.63	6.69	6.60	6.85	
		ชั่วโมงการทำงานเกิน	4.46	4.30	3.77	4.31	4.48	4.61	4.42	4.37	4.24	3.50	3.93	4.27	3.35	3.29	4.10	4.22	3.89	4.22	2.77	4.66	3.09	3.79	3.81	3.99	
ค่าเฉลี่ยรวม	รถทุกประเภท	ความเร็วเกิน	0.04	0.04	0.03	0.03	0.03	0.04	0.04	0.04	0.03	0.04	0.04	0.03	0.04	0.04	0.04	0.04	0.04	0.04	0.04	0.04	0.04	0.04	0.04	0.04	
	ไม่แสดงตน	12.28	11.03	7.58	11.31	12.20	12.36	12.32	12.47	11.13	7.65	11.26	12.22	9.33	10.54	11.75	10.81	7.73	11.63	19.41	13.25	12.33	12.37	11.25	11.49		
	ชั่วโมงการทำงานเกิน	9.42	8.53	7.09	8.05	8.98	9.18	9.08	9.14	8.60	6.88	7.66	9.09	7.89	7.29	8.37	8.13	7.17	7.95	6.92	9.99	8.81	9.06	8.41	8.34		

รายงานสถิติการกระทำความผิดจากระบบ GPS รถทุกประเภท กรุงเทพมหานคร

เดือน กรกฎาคม 2565

หน่วย : คัน

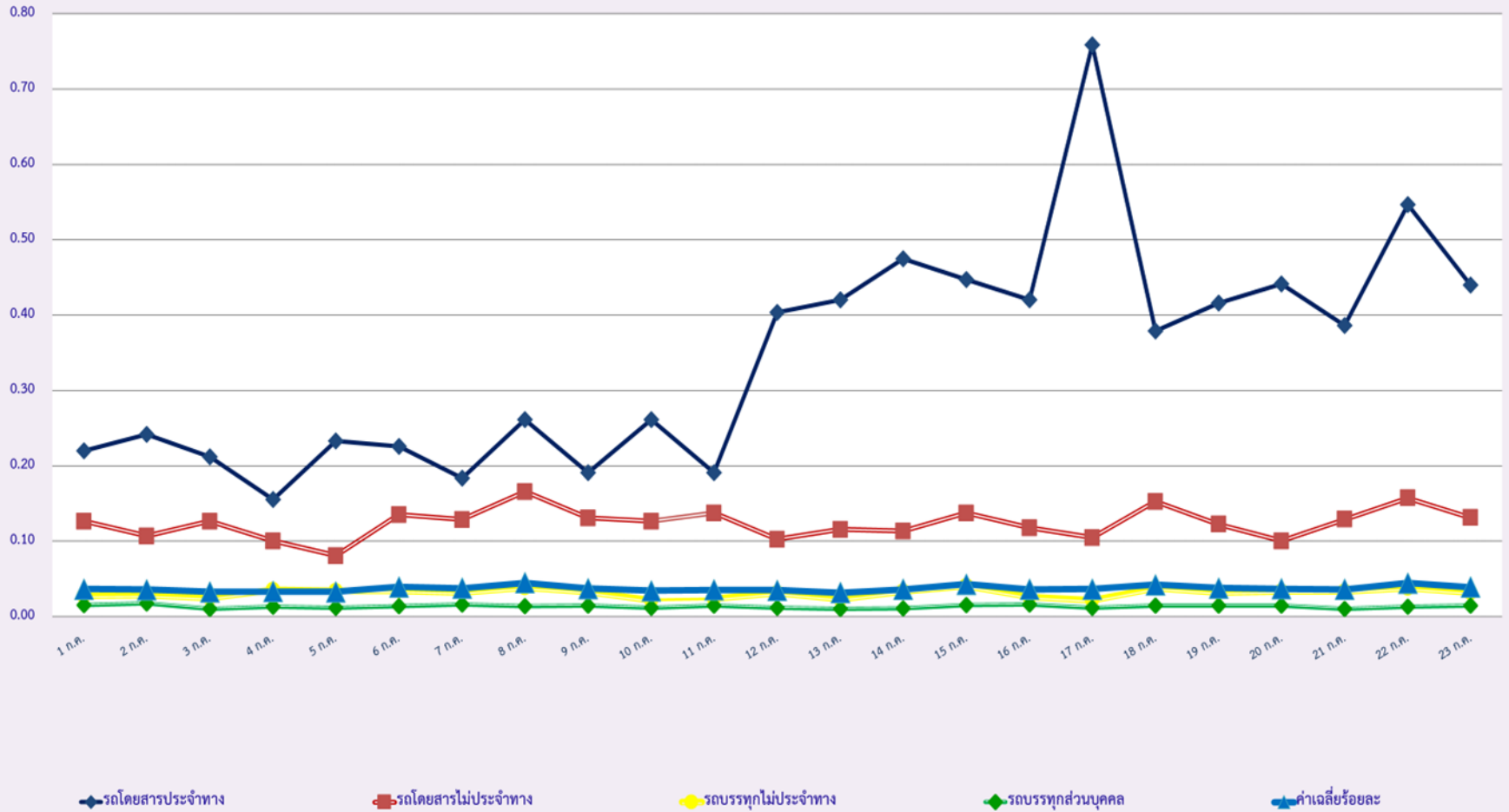
วันที่		1 ก.ค.	2 ก.ค.	3 ก.ค.	4 ก.ค.	5 ก.ค.	6 ก.ค.	7 ก.ค.	8 ก.ค.	9 ก.ค.	10 ก.ค.	11 ก.ค.	12 ก.ค.	13 ก.ค.	14 ก.ค.	15 ก.ค.	16 ก.ค.	17 ก.ค.	18 ก.ค.	19 ก.ค.	20 ก.ค.	21 ก.ค.	22 ก.ค.	23 ก.ค.	ค่าเฉลี่ยจำนวนรถ ที่กระทำความผิด	
รถโดยสาร	ประจำทาง	ความเร็วเกิน	2	9	2	4	4	6	0	5	0	5	4	4	2	3	5	2	3	2	2	2	4	2	0	3
		ไม่แสดงตน	965	884	884	968	963	962	944	974	907	907	1,065	1,090	836	906	905	811	881	1,002	953	957	930	1,021	870	938
		ชั่วโมงการทำงานเกิน	1,518	1,110	978	1,364	1,279	1,301	1,206	1,342	949	809	1,403	1,577	817	664	714	661	997	1,309	721	1,345	1,342	1,319	872	1,113
	ไม่ประจำทาง	ความเร็วเกิน	8	8	5	2	3	3	6	2	4	5	4	4	2	6	4	4	5	5	1	0	6	7	1	4
		ไม่แสดงตน	731	514	409	692	655	708	673	802	548	436	641	687	476	589	575	484	426	678	763	694	749	854	582	625
		ชั่วโมงการทำงานเกิน	162	150	161	144	94	116	104	168	160	157	158	140	162	111	98	124	169	159	74	147	168	150	152	140
	ส่วนบุคคล	ความเร็วเกิน	0	0	0	0	1	1	0	1	0	0	0	0	1	0	0	0	0	1	0	0	0	0	1	0
		ไม่แสดงตน	6	3	2	5	4	8	7	4	3	1	4	5	3	8	4	5	1	4	4	6	4	6	6	4
		ชั่วโมงการทำงานเกิน	0	0	0	1	0	1	1	0	0	1	0	0	0	0	0	0	0	0	0	0	0	0	0	0
รถบรรทุก	ไม่ประจำทาง	ความเร็วเกิน	1	2	1	0	0	2	0	0	3	1	0	2	3	0	1	2	0	0	1	3	0	1	1	1
		ไม่แสดงตน	12,325	10,411	5,494	10,771	11,970	12,333	12,301	12,434	10,839	5,773	11,180	12,356	8,835	10,783	11,778	9,683	4,968	10,785	12,739	13,138	12,744	12,777	11,190	10,766
		ชั่วโมงการทำงานเกิน	4,240	3,672	2,643	3,291	3,726	3,857	3,826	4,228	3,919	2,805	3,150	3,866	3,361	3,075	3,642	3,300	2,464	2,983	2,616	4,522	4,609	4,374	4,091	3,577
	ส่วนบุคคล	ความเร็วเกิน	0	0	2	0	2	1	1	0	0	1	2	0	0	1	0	0	0	1	1	1	0	0	0	1
		ไม่แสดงตน	3,693	3,473	2,061	3,545	3,706	3,899	3,907	3,894	3,680	2,220	3,676	3,870	2,856	3,114	3,591	3,608	2,174	3,644	3,812	3,937	3,432	3,541	3,529	3,429
		ชั่วโมงการทำงานเกิน	1,165	1,164	953	1,042	1,094	1,182	1,129	1,181	1,260	991	1,067	1,286	1,023	923	1,050	1,100	972	1,075	722	1,284	1,149	1,087	1,110	1,087

รายงานสถิติความเร็วเกินของรถตู้โดยสารประจำทาง หมวด 2 (ขส.)

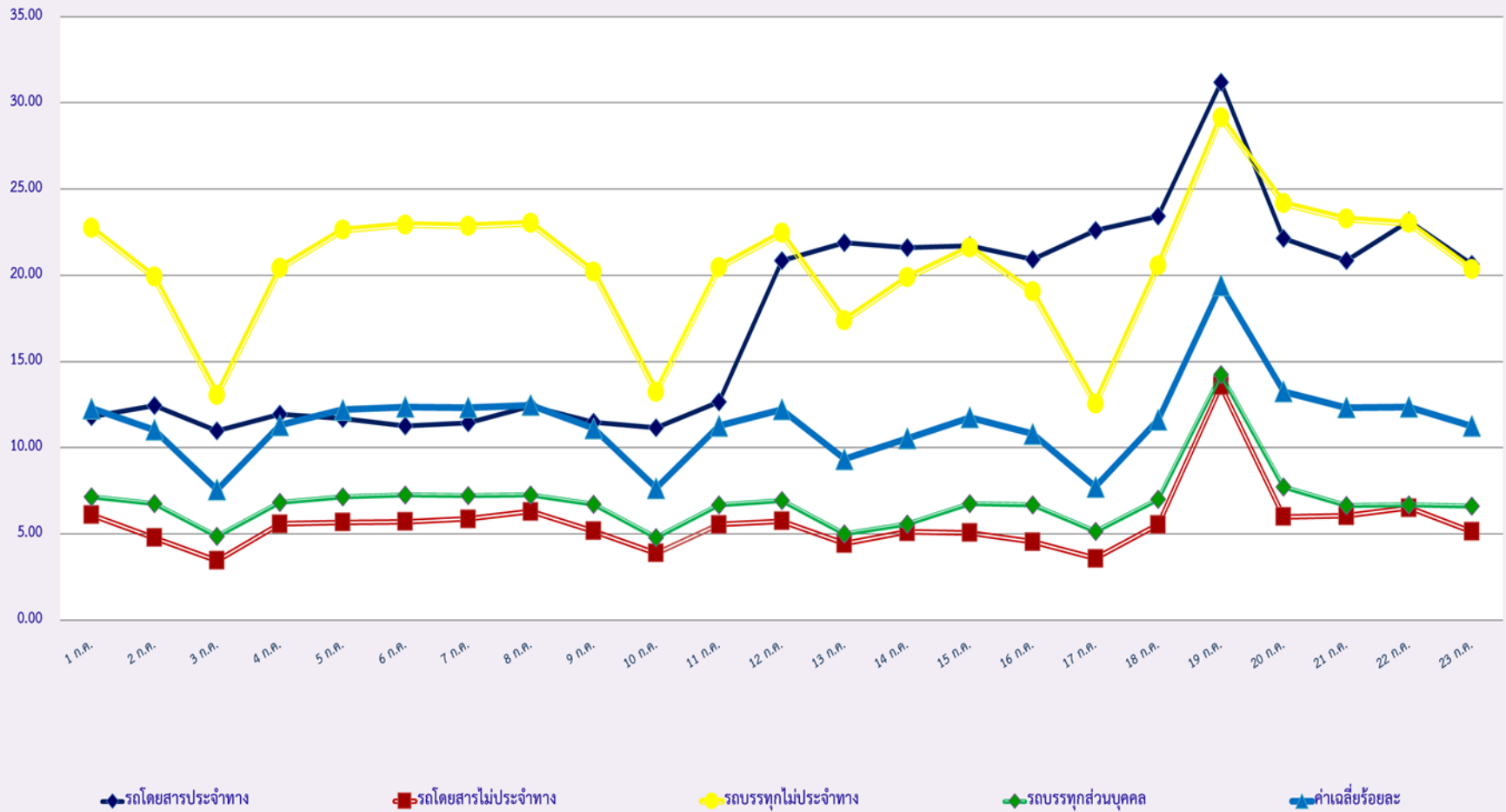
ประจำเดือน กรกฎาคม 2565

พื้นที่	วันที่	1 ก.ค.	2 ก.ค.	3 ก.ค.	4 ก.ค.	5 ก.ค.	6 ก.ค.	7 ก.ค.	8 ก.ค.	9 ก.ค.	10 ก.ค.	11 ก.ค.	12 ก.ค.	13 ก.ค.	14 ก.ค.	15 ก.ค.	16 ก.ค.	17 ก.ค.	18 ก.ค.	19 ก.ค.	20 ก.ค.	21 ก.ค.	22 ก.ค.	23 ก.ค.
		กรุงเทพมหานคร	จำนวน(คัน)	1	1	0	0	0	0	0	0	0	1	1	1	0	0	0	2	0	0	1	0	0
	ร้อยละ	0.05	0.06	0.00	0.00	0.00	0.00	0.00	0.00	0.00	0.05	0.05	0.08	0.00	0.00	0.00	0.16	0.00	0.00	0.08	0.00	0.00	0.08	0.00
ทั่วประเทศ	จำนวน(คัน)	12	8	13	8	12	16	15	15	16	16	18	5	2	2	1	3	2	2	4	3	2	3	4
	ร้อยละ	0.57	0.49	0.62	0.38	0.57	0.76	0.71	0.71	0.76	0.76	0.85	0.41	0.16	0.16	0.08	0.24	0.16	0.16	0.32	0.24	0.16	0.24	0.32

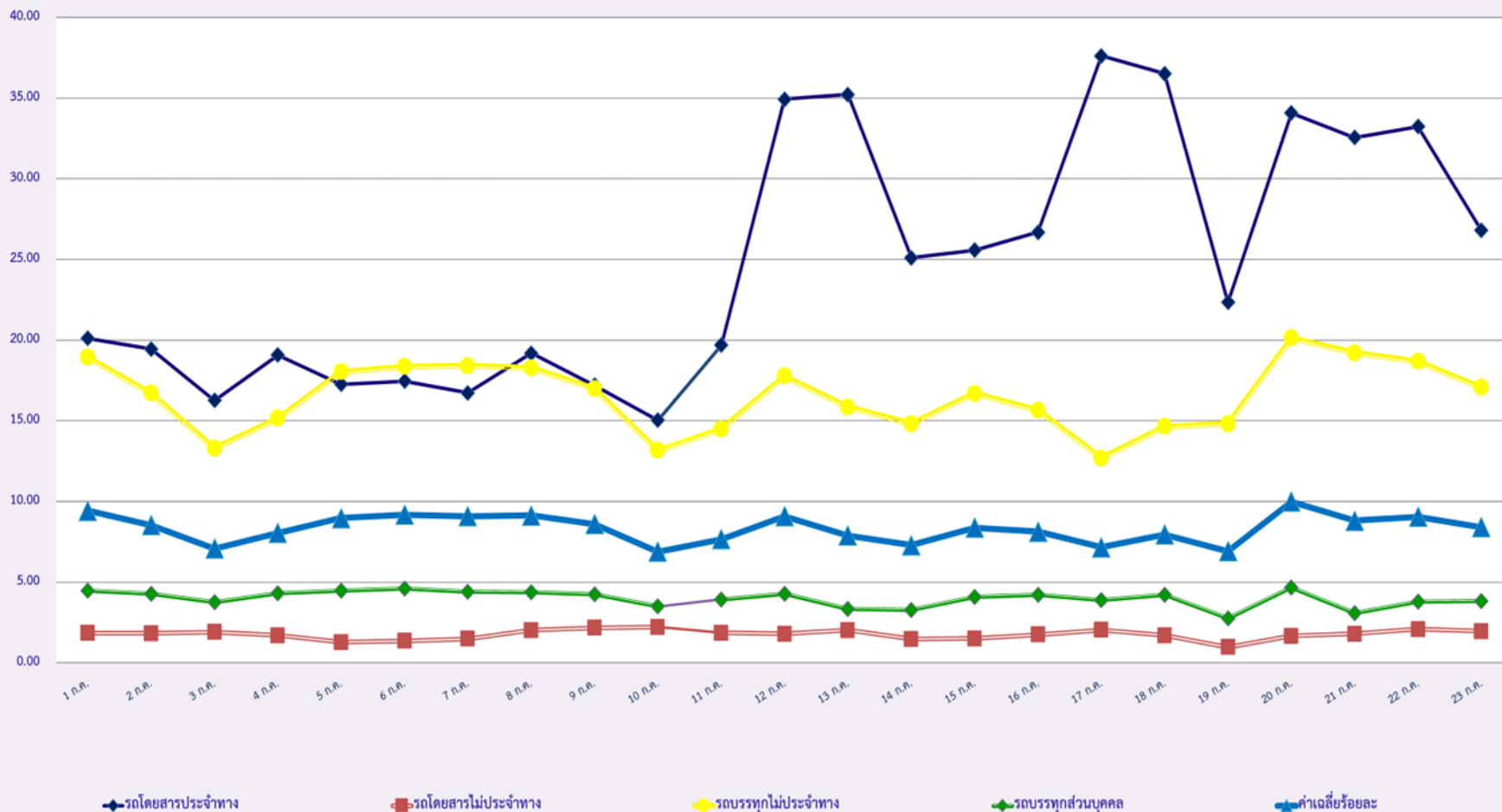
สถิติรถที่มีความเร็วเกินในรถแต่ละประเภท (ร้อยละ)



### สถิติการไม่แสดงตนของพนักงานขับรถในแต่ละประเภท (ร้อยละ)



### สถิติระยะเวลาการทำงานเกินของพนักงานขับรถในแต่ละประเภท (ร้อยละ)





สถิติรถตู้โดยสารประจำทาง หมวด 2(บขส.)ที่มีความเร็วเกิน (ร้อยละ) .

